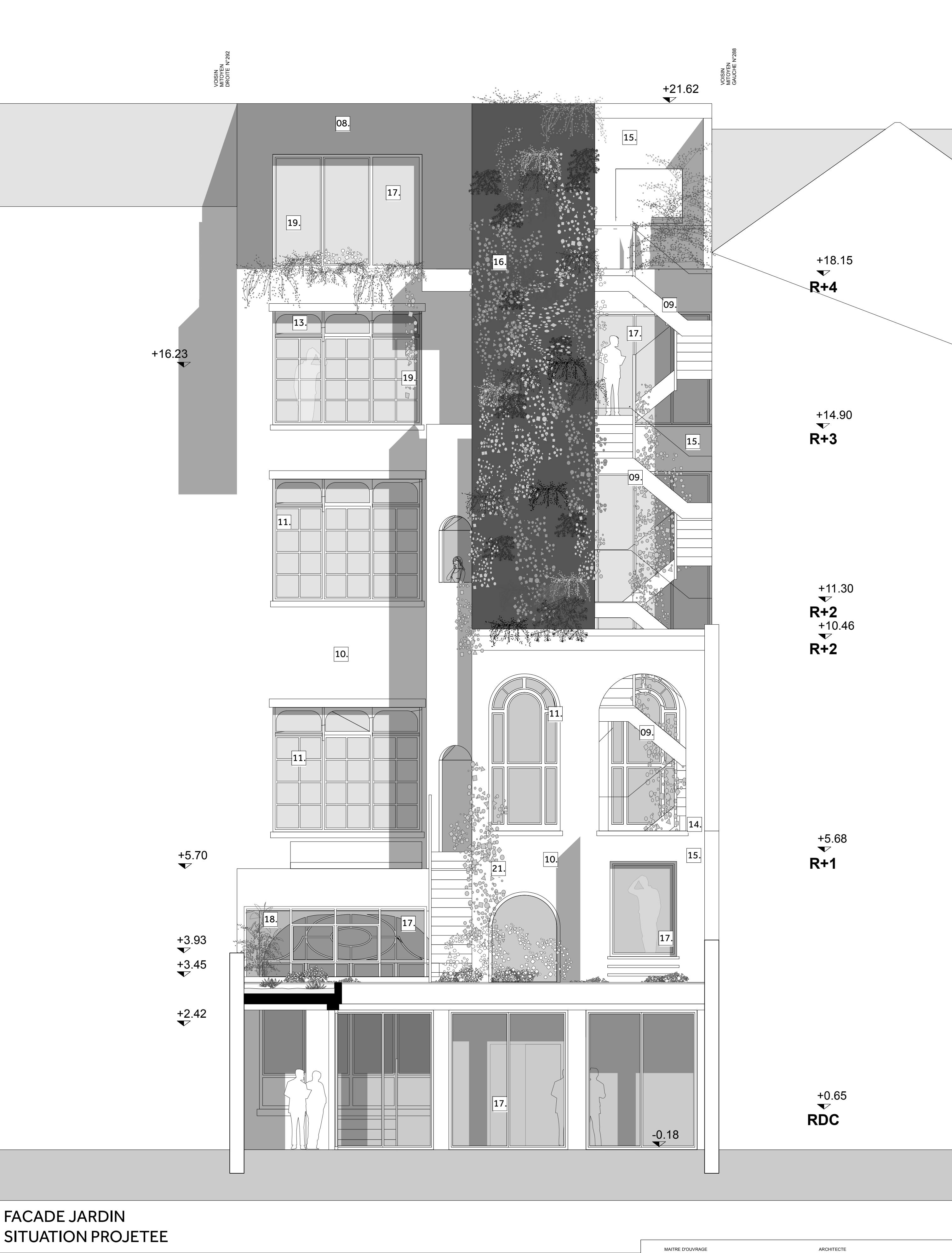


FACADE RUE
SITUATION PROJETEE

LEGENDE MATERIAUX

01. REVETEMENT DE TOITURE EN ARDOISE NATURELLE, COUL. ANTHRACITE
02. FENETRE DE TOIT DE TYPE VELUX, FINITION ALU COUL ANTHRACITE.
03. OUVERTURE DANS TOITURE SUR TERRASSE
04. REVETEMENT DE FACADE EXISTANT EN CIMENTAGE, COUL. BEIGE
05. CHASSIS EN BOIS EXISTANT, COUL NAT.

06. GARDE-CORPS, CORNICHE ET SOUS BASSEMENT EN PIERRE BLEUE
07. DOUBLE PORTE COCHERE EN BOIS MASSIF EXISTANTE
08. REVETEMENT DE FACADE EN ARDOISE NATURELLE, COUL. NATURELLE
09. ESCALIER DE SECOURS EXTERIEUR, EN OSSATURE METALLIQUE+ GARDE-CORPS + MARCHE PALIER EN ALUMINIUM ANODISE
10. REVETEMENT DE FACADE EXISTANT EN CIMENTAGE, NOUVELLE PEINTURE COUL. BLANC
11. CHASSIS EN BOIS EXISTANT, COUL. BLANC
12. GARDE-CORPS EN FONTE



FACADE JARDIN
SITUATION PROJETEE

13. NOUVEAUX CHASSIS DV EN BOIS, COUL BLANC
15. NOUVELLE FACADE ENDUIT DE FINITION COUL. BLANC
16. FACADE VEGETALISEE, ESSENCE A CONVENIR
17. NOUVEAUX CHASSIS DV EN BOIS, COUL NATURELLE
18. ECRAN VEGETAL(ht: +/-190cm)
19. GARDE-CORPS EN ALUMINIUM ANODISE
21. VEGETATION GRIMPANTE SUR GRILLAGE METALLIQUE

PLAN	14 DE 14
DATE	15.12.2025
INDEX	A
MAITRE D'OUVRAGE	
AUTEUR DES ES. ET	
OBJET	Réhabilitation de l'ancienne maison Gaumont en maison du cinema et des nouvelles images- « Le Virtual Palace »
SITUATION	290 rue Royale 1210 Saint-Josse-Ten-Noode
PROJET	N° de cadastre : - Div. Section - n° -
REGION	REGION BRUXELLES CAPITALE
ECHELLE	1/50 - 1/200 - 1/500
ARCHITECTE	
NOTES	- TOUTES LES COTES SONT A VERIFIER PAR L'ENTREPRISE DE CONSTRUCTION AVANT L'EXECUTION DES TRAVAUX.

PERMIS D'URBANISME

MAITRE D'OUVRAGE

PROJET

ARCHITECTE

ROY290
Virtual Palace
FACADES
SITUATION PROJETEE

REGION

REGION BRUXELLES CAPITALE

ECHELLE

1/50 - 1/200 - 1/500

ARCHITECTE